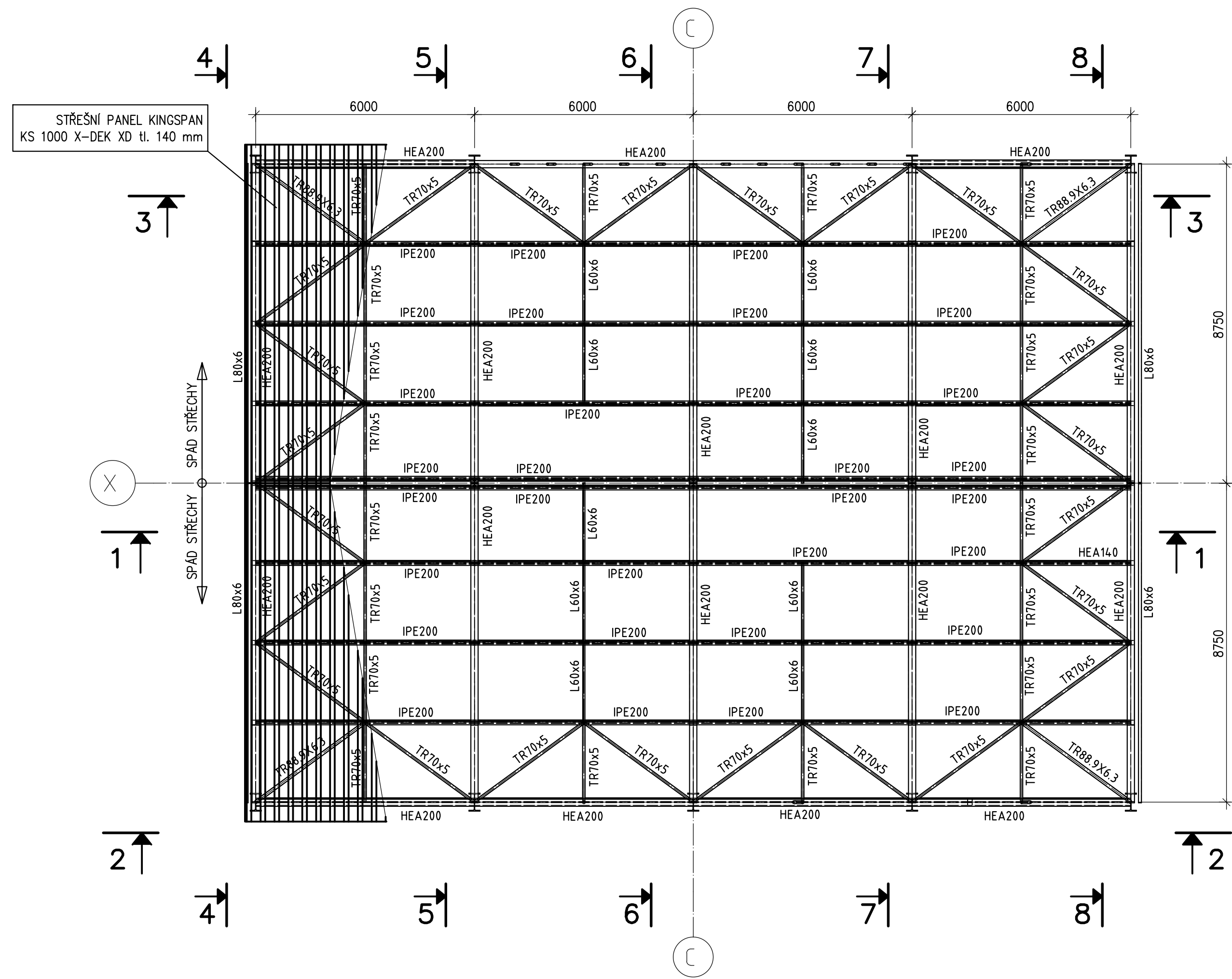
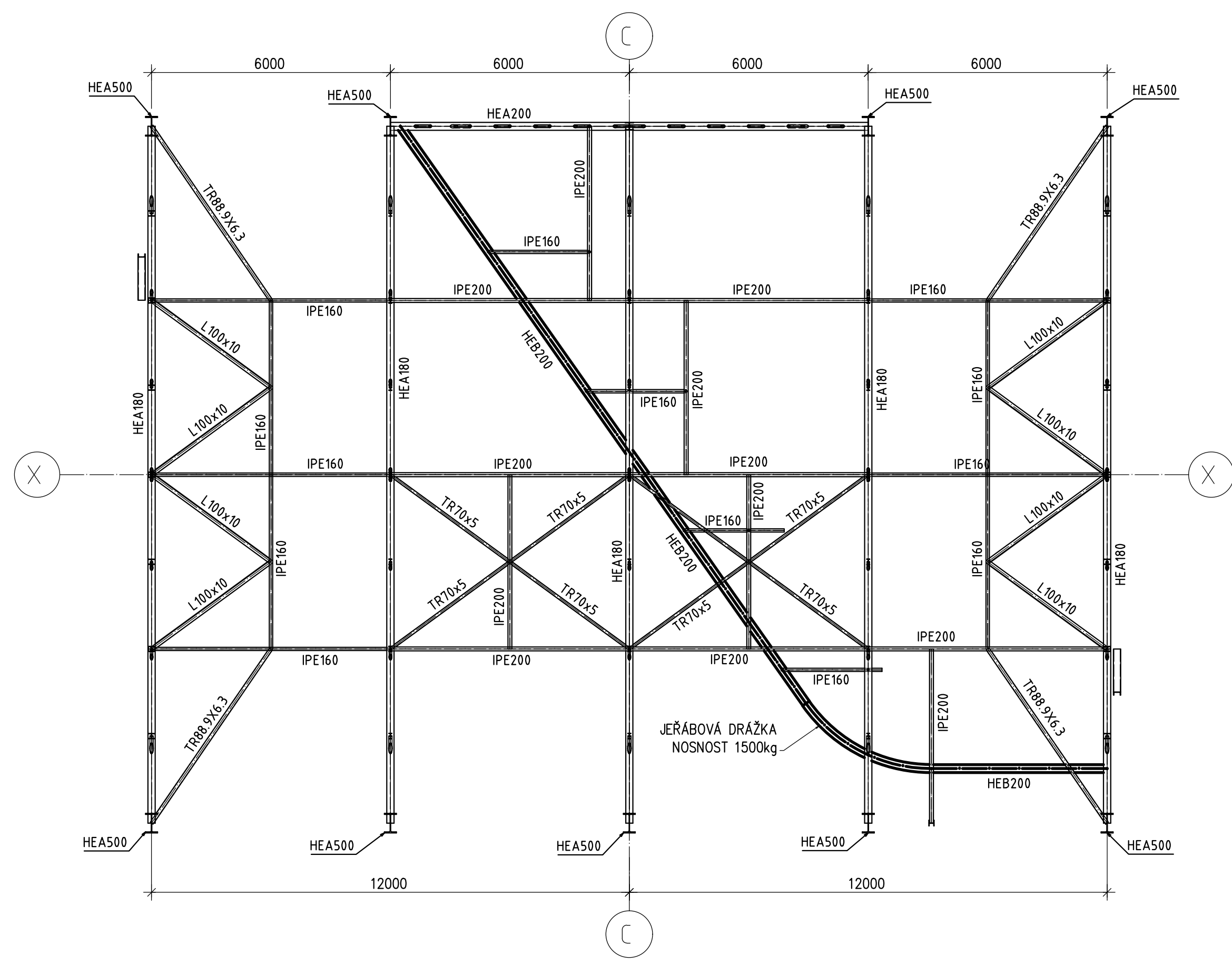


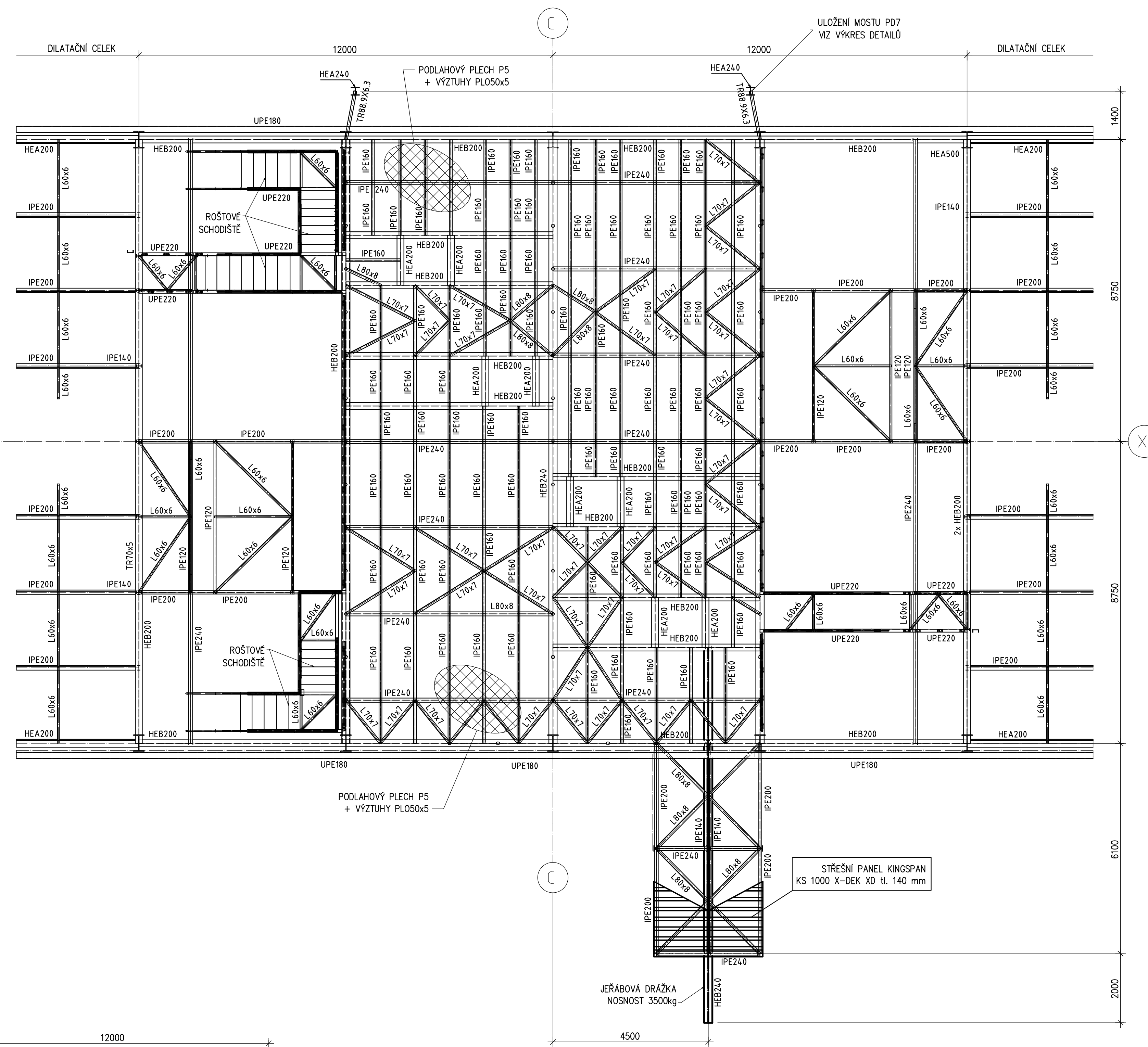
PŮDORYS STŘECHY SILA NA OSE "C"  
1:100



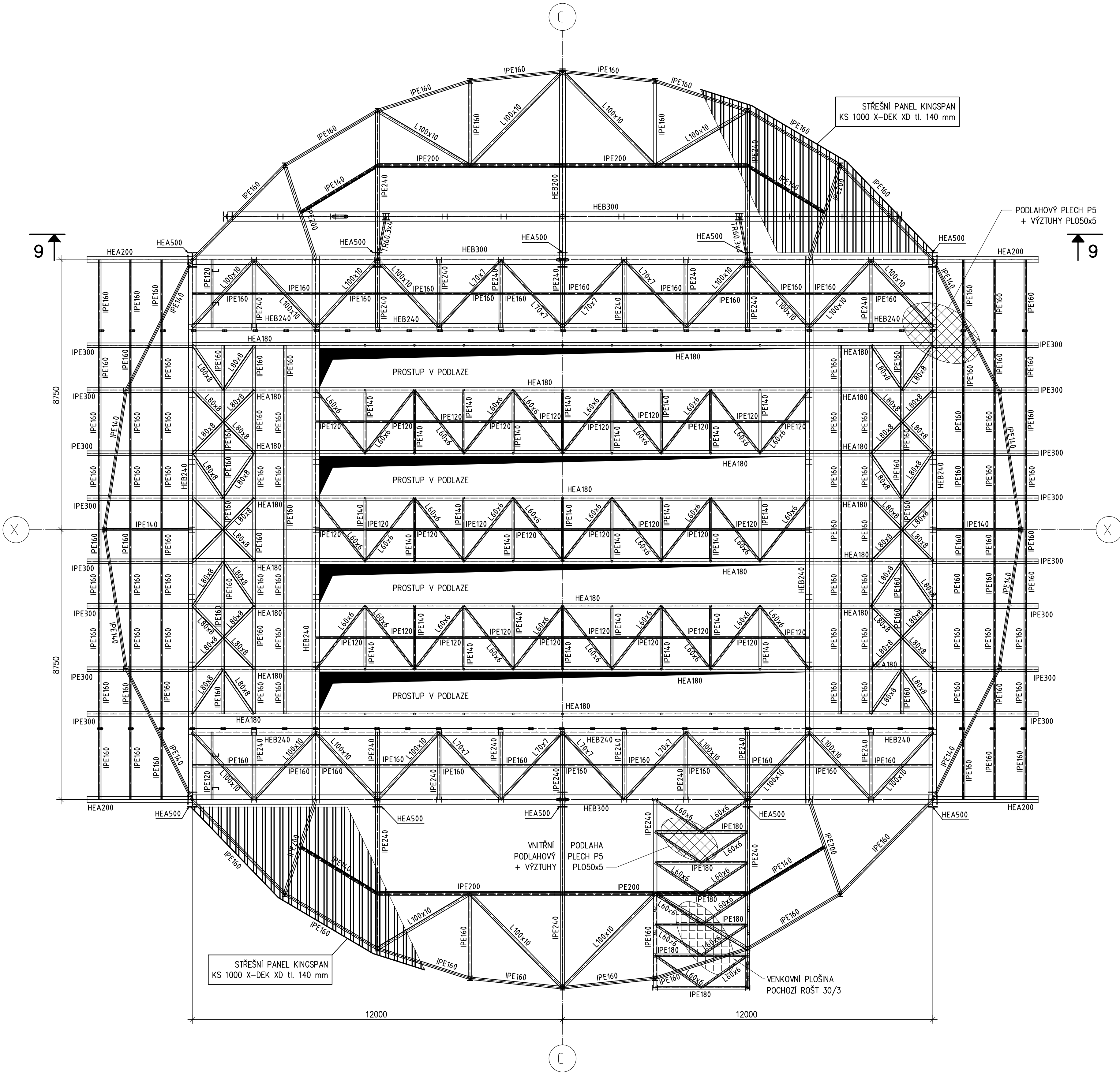
ŘEZ A-A PŮDORYS DOLNÍCH PASŮ STŘEŠNÍCH VAZNÍKŮ A JEŘÁBOVÉ DRÁŽKY  
M 1:100



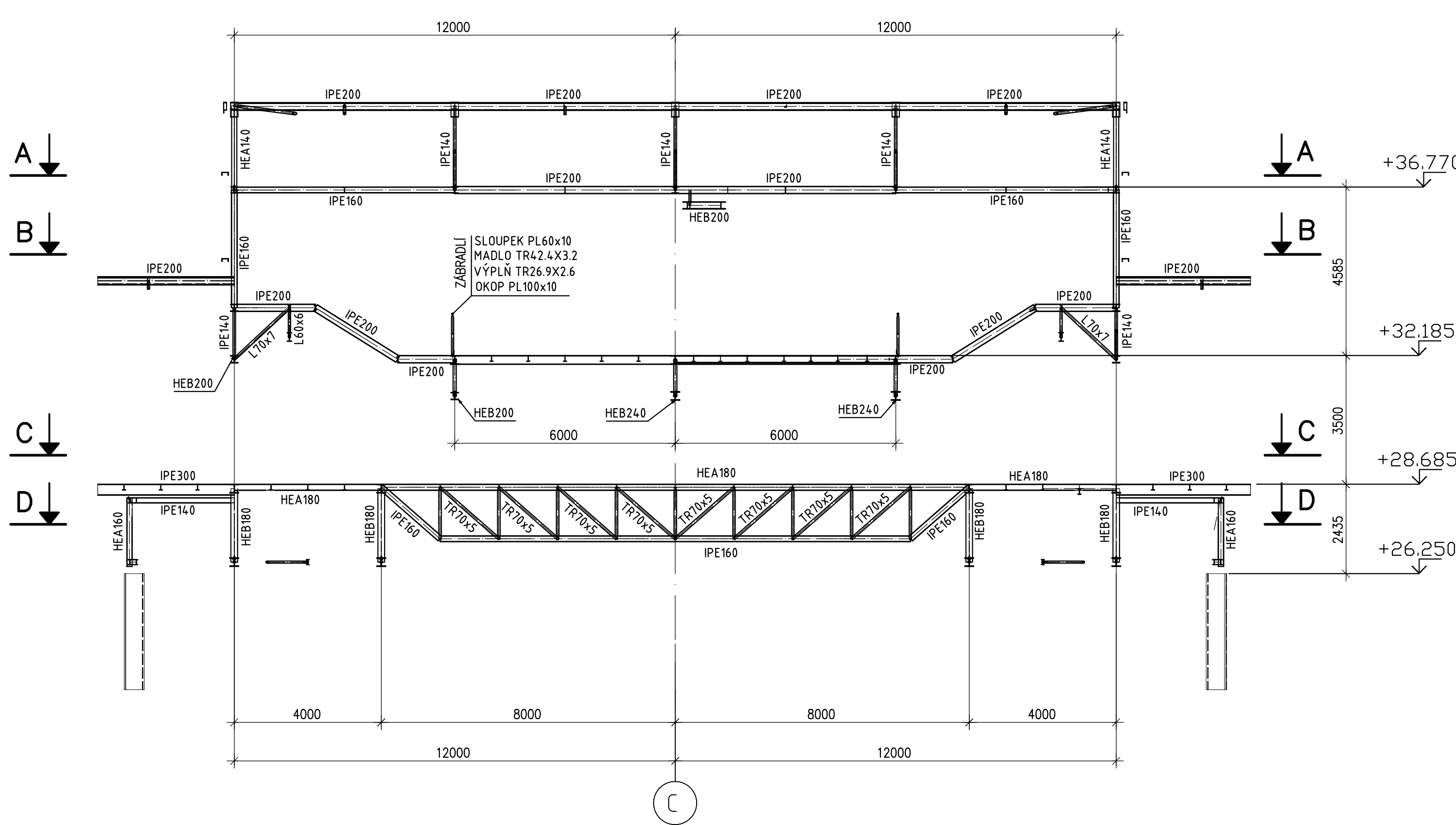
ŘEZ B-B PŮDORYS PLOŠINY +32,185  
M 1:75



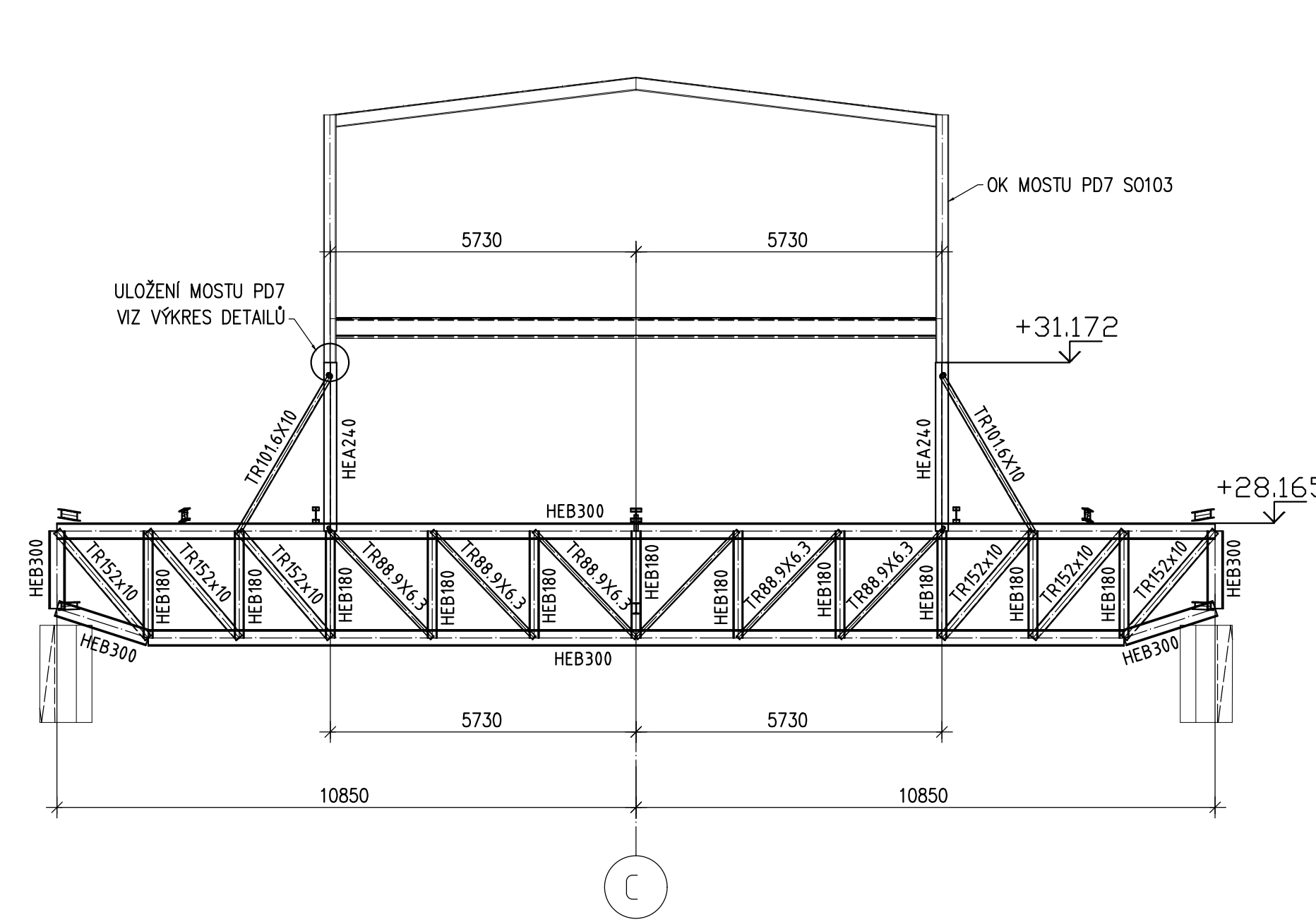
ŘEZ C-C PŮDORYS PLOŠINY +28,685  
M 1:75



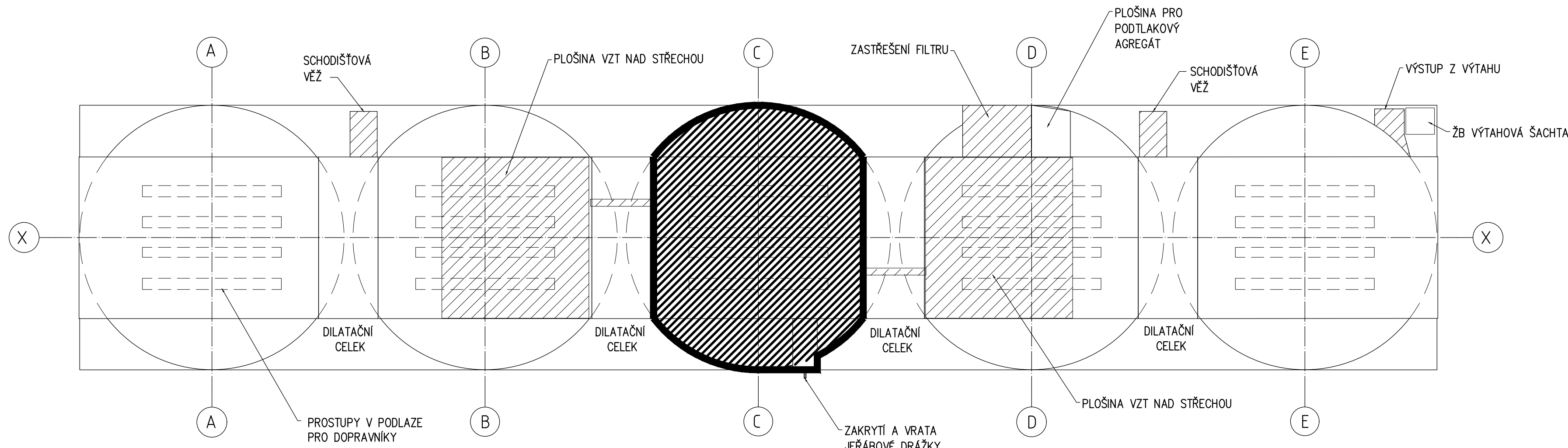
ŘEZ 1-1  
M 1:100



ŘEZ 9-9 ULOŽENÍ MOSTU PD7  
M 1:100



PŮDORYSNÉ SCHEMA ZASTŘEŠENÍ SIL S0102



S0102 ±0,000 = +211.000

POZNÁMKY:

Specifikace provedení:  
Výrobní třída EXC2 dle EN1090-2.  
Obecné tolerance dle EN 1090-2.  
Funkční tolerance dle EN13920.

Materiálové specifikace:  
Konstrukční ocel S235.  
Konstrukce zároveň zinkována dle EN ISO 1461.  
Šrouby, matice a podložky: žárově zinkovány, třída pevnosti 8.8  
Kategorie šroubových spojů: A a D dle EN 1993-1-8.

PROJEKTANT: <b>VHSC</b>	Vil Steel and Construction s.r.o. Štátního 5, 301 00 Písek 3 www.vhsc.cz	VÝKRES: Pavel Dřelák KONTROLA A ZODPOVĚD: Ing. Holmík Ph.D.
<b>AFRY</b> Magistra 1275/13 140 00 Písek 4, Mořina	AKCE: MODERNIZACE TEPLÁRNY MLÁDA BOLESLAV DOKUMENTACE PRO VYDÁNÍ STAVEBNÍHO POVOLENÍ NÁZEV: S0102 – Sklad dřevěné štěrky Zastřešení sil PROFILACE NAD SÍLEM C – PŮDORYSY STAVBA: 12/2023 DOP: Ing. Urbánek	WPK: 1:150 PRŮJEM: 1:6 REVIS: 0 KONTROLA A ZODPOVĚD: Ing. Holmík Ph.D. S404721-DS102-216